

INNOVADOR
SISTEMA



ECÓGRAFOS CHISON

dh material
médico

- ▶ CHISON EBIT 60
- ▶ CHISON ECO6
- ▶ CHISON ECO1 EXPERT
- ▶ SONOEYE P6
- ▶ SONOEYE P5
- ▶ SONOEYE P3
- ▶ SONOEYE P2
- ▶ SONOEYE P1

CHISON EBIT 60

EL MEJOR ECÓGRAFO PORTÁTIL,
TODA LA POTENCIA QUE NECESITA



Ecógrafo CHISON EBIT 60 con sondas lineal 7,5 MHz y convexa 3,5 MHz

DATOS TÉCNICOS

REF. 994226EBIT60+C3-E+L7-E



| | |
|-------------------------|---|
| EQUIPO | LED 15" (Giratorio 0-30º) + 2 puertos de sonda activos + batería extraíble |
| SONDAS INCLUIDAS | 1 pc. 3,5 MHz Sonda convexa C3-E 1 pc. 4,0-15 MHz Sonda lineal L7-3 |
| DISCO DURO | 500 GB con 4 puertos USB |
| IMAGEN | B, B/M, M, 2B, 4B, 2D steer, CFM, CPA, DPD, PW, Triplex, Trapezoidal y Super Needle |
| VISUALIZACIÓN | Pantalla completa |
| AUTOMATISMO | Seguimiento y medición automática de PW |
| MODULO DE IMAGEN | Multiple Compound Imaging, SRA (Speckle Reduction Algorithm), FHI, X-Contrast, Q-Beam, Q-flow |
| SOTWARE | Q-Image (Optimización inteligente de imagenes) |
| PAQUETE SOTWARE | General, OB&GYN, Cardiac |

PANEL DE OPERACIÓN

- Panel de control.
- Teclado alfanumérico.
- 8 bones deslizantes STC, para un mejor ajuste.
- Teclas retroiluminadas interactivas.
- Alta resolución de color LCD.
- Altavoz integrado con volumen ajustable.

GARANTÍA

- 2 Años de garantía para la unidad principal desde la fecha de salida de fábrica.
- 1 Año de garantía para V7-E, P6-E, L12E, L7R-E, y para la batería desde la fecha de fabricación.
- 2 Años de garantía para el resto de sondas, desde la fecha de fabricación.

PUERTOS

- 2 puertos de sonda activos.
- Puerto Ethernet: 1.
- Puertos USB: 4.
- Puerto de salida de S-video: 1.
- Puerto VGA: 1.
- Puerto DVI: 1.
- Puerto de ECG: 1.

CERTIFICADOS

- CE Producto Sanitario.

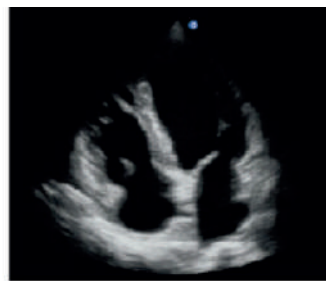


4D EN TIEMPO REAL

Sus tecnologías incluyen la imagen armónica **FHI**, que utiliza múltiples modos de transmisión y recepción basados en el tamaño y el peso del paciente, para mejorar la resolución sin pérdida de penetración; el **Q-flow**, que maximiza automáticamente la sensibilidad del color y el ruido en función de los diferentes tejidos; la última innovación en **4D en tiempo real** con un potente motor de imágenes y una fuente móvil de luz virtual (para su uso es necesario adquirir la sonda 4D y la licencia de software, con coste adicional); **elastografía**, que muestra la rigidez del tejido en tiempo real para proporcionar a los doctores información de diagnóstico adicional a la hora de estudiar órganos como el hígado o los pechos; **Q-beam**, que duplica el volumen de la señal, aumentando la resolución de las imágenes y produciendo velocidades de fotogramas más altas, lo que garantiza una mayor eficiencia en el diagnóstico, especialmente de órganos en movimiento; **X-contrast**, que con un solo toque ajusta la resolución del contraste a tres niveles.



FHI OFF



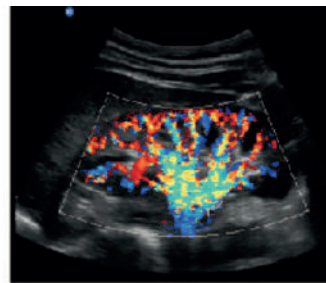
FHI ON

FHI

La tecnología FHI de Chison mejora las capacidades de diagnóstico en pacientes de mayor tamaño corporal, difíciles de diagnosticar.



Q-Flow OFF



Q-Flow ON

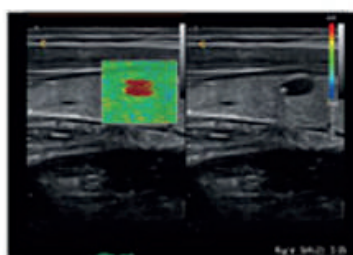
Q-FLOW

Esta tecnología de detección de color adaptativo puede ajustar automáticamente la evaluación de la señal de color y ruido según los diferentes tejidos.



VIRTUAL HD

Imagen real en 4D



ELASTOGRAFIC

Muestra la rigidez de los tejidos en tiempo real, proporciona a los médicos información de diagnóstico adicional al escanear para los órganos como el hígado y los senos.

CHISON EBIT 60



AUMENTADA

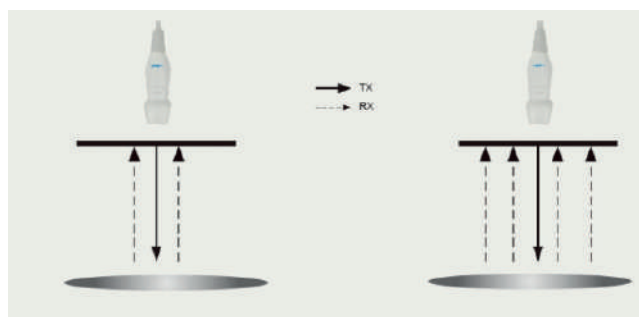
NORMAL

REDUCIDA

X-CONTRAST

La resolución de contraste se puede establecer en 3 niveles diferentes según las diferencias de los tejidos.

Activado por una de las claves: Aumentada, Normal, Reducida.



DUAL TRADICIONAL

QUAD BEAM

Q-BEAM

En comparación con el tradicional doble haz, QBit usa quad-Haz que duplica el volumen de la señal recibida así como la velocidad de fotogramas.

La mayor velocidad de fotogramas mejora la eficacia al realizar el diagnóstico.

DETALLES DEL PRODUCTO

- Dimensión: 358x125x399 mm
- Peso: 7,5 Kg
- Alimentación: 100-240V 50/60HZ
- Doppler pulsado.
- Doppler a color.
- Doppler de potencia.
- Interruptor de pie: 1.
- Control remoto: 1.
- Imágenes de flujo Doppler de potencia.
- Batería extraíble con 120 minutos de duración en modo activo.
- Paquete de medición general.
- Paquete de medición clínica.
- Menú multilingüe.
- Revisión: sistema de revisión de imágenes.
- Archivo: sistema de gestión de información del paciente.
- Sistema de informes.
- AIO (Optimización automática de imágenes).
- Zoom inteligente.
- Reducción de ruido de fondo y mejora de imágenes (SRA).
- Paquete de software Q-image, DICOM 3.0.



CHISON EBIT 60



SONDAS COMPATIBLES Y TIPOS DE APLICACIÓN



L7-E LINEAL



L12-E LINEAL



C3-E CONVEXA



MC3-E MICRO-CONVEXA



MC5-E MICRO-CONVEXA



MC6-E MICRO-CONVEXA



V6-E TRANS-VAGINAL



V7-E TRANS-VAGINAL



L7R-E TRANS-RECTAL



P3-E FASE ARRAY



P6-E FASE ARRAY

| SONDA | TIPO | FRECUENCIA MEDIA (MHz) | RANGO FRECUENCIA | ABDOMINAL | OB&GIN | UROLOGÍA | Z. PEQUEÑAS | CARDIOLOGÍA | MSK | VASCULAR | PEDIATRÍA | ORTOPEDIA |
|-------|---------------|------------------------|------------------|-----------|--------|----------|-------------|-------------|-----|----------|-----------|-----------|
| L7-E | LINEAL | 7,5 | 5,3 - 10,0 | | | | ● | | ● | ● | ● | ● |
| L12-E | LINEAL | 12,0 | 7,0 - 15,0 | | | | ● | | ● | ● | ● | ● |
| C3-E | CONVEXA | 3,5 | 2,5 - 5,0 | ● | ● | ● | | | | | ● | |
| MC3-E | MICRO-CONVEXA | 3,0 | 2,5 - 5,0 | ● | | | ● | ● | | | | |
| MC5-E | MICRO-CONVEXA | 5,0 | 4,0 - 10,7 | ● | | | | | | | ● | |
| MC6-E | MICRO-CONVEXA | 6,0 | 4,5 - 8,0 | ● | | | | | | | ● | |
| V6-E | TRANS-VAGINAL | 6,0 | 4,5 - 8,0 | | ● | ● | | | | | | |
| V7-E | TRANS-VAGINAL | 7,5 | 5,0 - 10,0 | | ● | ● | | | | | | |
| L7R-E | TRANS-RECTAL | 7,5 | 5,0 - 10,0 | | | ● | | | | | | |
| P3-E | FASE ARRAY | 3,0 | 2,5 - 4,5 | | | | | ● | | | | |
| P6-E | FASE ARRAY | 6,0 | 4,5 - 8,0 | | | | | | | | ● | |

CHISON ECO 6

DISEÑO EXCLUSIVO, PRESTACIONES DE ALTA CALIDAD

Ecógrafo Chison ECO6 con sonda lineal 7.5MHz

DATOS TÉCNICOS

REF. 94226ECO6+L7M-A

| | |
|------------------|---|
| EQUIPO | LED 12" (Giratorio 0-30°) |
| SONDA INCLUIDA | 1 pc. 7,0 MHz Sonda lineal L7M-A |
| IMAGEN | B, 2B, 4B, M,B&M,CFM, PD, DPD,PW, B/BC, Triplex |
| MODULO DE IMAGEN | Compound Imaging, Tissue Harmonic, i-Image, Trapezoidal, Chroma |
| PANTALLA | Modo opcional de pantalla completa |
| TECNOLOGÍA | B STEER |
| PUERTOS | 2 CONECTORES PARA SONDAS |
| BATERÍA | BATERÍA INTEGRADA DE IONES DE LITIO BT-2500 (2,5H con la batería completamente cargada) |



DETALLES DEL PRODUCTO

- Dimensión: 335x155x350 mm
- Peso: 6,5 Kg
- Alimentación: 100-240V 50/60HZ
- Memoria de alta velocidad de 16G. DICOM 3.0.
- Puertos USB: lado izquierdo 2, parte trasera 1.
- Puerto Ethernet.
- Conexión de salida de video.
- Conexión LAN.
- Conexión VGA.
- Puerto de interruptor de pie.
- Paquete de medición general.
- Paquete de medición clínica.
- Visualización de pantalla en varios idiomas.
- EASYVIEW™ : sistema de archivo de imágenes.
- Sistema de gestión de información del paciente.
- Sistema de informes incorporado.
- Zoom inteligente.
- Imágenes compuestas múltiples (MCI).
- Reducción de ruido de fondo y mejora de imágenes (SRA).
- i-Image.
- Modo de visualización a pantalla completa.

CHISON ECO 6

SONDAS COMPATIBLES Y TIPOS DE APLICACIÓN



| SONDA | TIPO | FRECUENCIA MEDIA (MHz) | RANGO FRECUENCIA | ABDOMINAL | OB&GIN | UROLOGÍA | Z. PEQUEÑAS | CARDIOLOGÍA | MSK | VASCULAR | PEDIATRÍA | ORTOPEDIA |
|-------|---------------|------------------------|------------------|-----------|--------|----------|-------------|-------------|-----|----------|-----------|-----------|
| L7M-A | LINEAL | 7,5 | 5,3 - 10,0 | | | | ● | | ● | ● | ● | ● |
| L7S-A | LINEAL | 9,0 | 5,3 - 11,0 | | | | ● | | ● | ● | ● | ● |
| C3-A | CONVEX | 3,5 | 2,5 - 5,0 | ● | ● | ● | | | | | ● | |
| MC3-A | MICRO-CONVEX | 3,0 | 2,5 - 5,0 | ● | | | ● | ● | | | | |
| MC6-A | MICRO-CONVEX | 6,0 | 4,5 - 8,0 | ● | | | | | | | ● | |
| V6-A | TRANS-VAGINAL | 6,0 | 4,5 - 8,0 | | ● | ● | | | | | | |
| R7-A | TRANS-RECTAL | 7,5 | 5,0 - 10,0 | | | ● | | | | | | |
| P3-A | FASE ARRAY | 3,0 | 2,5 - 4,5 | | | | | ● | | | | |

FUNCIONALIDAD DEL TECLADO

- Panel de control plegable y teclado alfanumérico.
- Teclado retroiluminado para una buena visibilidad en las consultas con la luz apagada.
- Retroiluminación interactiva.
- Luces indicadoras de las teclas activadas.
- 8 botones deslizables TGC para un fácil ajuste.
- Botón de acceso directo para ajuste rápido.
- Diseño de teclado limpio y claro.
- Impresión directamente desde el teclado.



CERTIFICADOS

- CE Producto Sanitario.



GARANTÍA

- 2 Años de garantía para la unidad principal desde la fecha de salida de fábrica.
- 1 Año de garantía para la batería desde la fecha de fabricación.

CHISON ECO 1 EXPERT

POTENTE DISPOSITIVO, BUENA CALIDAD DE IMAGEN

Ecógrafo Chison ECO1 Expert con sonda lineal 7.5MHz



DATOS TÉCNICOS

94226ECO1EXP+L7M-A

| | |
|------------------|---|
| EQUIPO | LED 12" B/N, (Giratorio 0-30°) |
| SONDA INCLUIDA | 1 pc. Sonda lineal L7M-A |
| PUERTOS | 2 CONECTORES PARA SONDAS |
| IMAGEN | B, 2B, 4B, M,B&M,PW |
| MODULO DE IMAGEN | Compound Imaging, i-Image, Chroma, THI |
| PANTALLA | Modo opcional de pantalla completa |
| BATERÍA | BATERÍA INTEGRADA DE IONES DE LITIO BT-2500 (2,5H con la batería completamente cargada) |



FUNCIONALIDAD DEL TECLADO:

- Panel de control reclinable y teclado alfanumérico.
- Teclado retroiluminado para mejorar la visualización incluso en condiciones de escasa iluminación.
- Luces indicadoras de las teclas activadas.
- 8 botones deslizantes TGC para un fácil ajuste.
- Botón de acceso directo para ajuste rápido.
- Diseño de teclado limpio y claro, que facilita un uso rápido y automático por parte del usuario

CERTIFICADOS

- CE Producto Sanitario.



GARANTÍA

- 2 Años de garantía para la unidad principal desde la fecha de salida de fábrica.
- 1 Año de garantía para la batería desde la fecha de fabricación.

CHISON 1 EXPERT

DETALLES DEL PRODUCTO

- Dimensión: 335x155x350 mm
- Peso: 6 Kg
- Alimentación: 100-240V 50/60HZ
- Memoria de 8G.
- Puertos USB: 3.
- Puerto Ethernet.
- Conexión de salida de video.
- Conexión VGA.
- Puerto de interruptor de pie.
- Zoom PIP y zoom panorámico.
- Capacidad de memoria cine 256 fotogramas/10s.
- Revisión CINE: automática, manual (se puede configurar el segmento de revisión automática) para imágenes 2D, M y PW.
- Múltiples formatos de imagen: BMP, JPG, DCM, CIN, AVI.
- Conexión con impresora para PC.
- i-Image, DICOM 3.0.
- THI (sistema de equilibrio de las imágenes de los tejidos).
- Reducción de ruido de fondo y mejora de imágenes (SRA).
- PW (opcion doppler para detectar la velocidad del flujo sanguíneo).



SONDAS COMPATIBLES Y TIPOS DE APLICACIÓN



| SONDA | TIPO | FRECUENCIA MEDIA (MHz) | RANGO FRECUENCIA | ABDOMINAL | OB&GIN | UROLOGÍA | Z. PEQUEÑAS | CARDIOLOGÍA | MSK | VASCULAR | PEDIATRÍA | ORTOPEDIA |
|-------|---------------|------------------------|------------------|-----------|--------|----------|-------------|-------------|-----|----------|-----------|-----------|
| L7M-A | LINEAL | 7,5 | 5,3 - 10,0 | | | | ● | | ● | ● | ● | ● |
| L7S-A | LINEAL | 9,0 | 5,3 - 11,0 | | | | ● | | ● | ● | ● | ● |
| C3-A | CONVEXA | 3,5 | 2,5 - 5,0 | ● | ● | ● | | | | | ● | |
| MC3-A | MICRO-CONVEXA | 3,0 | 2,5 - 5,0 | ● | | | ● | ● | | | | |
| MC5-A | MICRO-CONVEXA | 5,0 | 4,0 - 10,7 | | | | | | | | ● | |
| MC6-A | MICRO-CONVEXA | 6,0 | 4,5 - 8,0 | ● | | | | | | | ● | |
| V6-A | TRANS-VAGINAL | 6,0 | 4,5 - 8,0 | | ● | ● | | | | | | |

CHISON SONOYE P6

ALTA CALIDAD EN CUALQUIER LUGAR

Ecógrafo portátil Chison SonoEye P6 con sonda micro-convexa de 6,5MHz



DATOS TÉCNICOS

- Dimensiones: 64x174x24 mm.
- Peso sin cable: 138 g.
- Tipo de sonda: micro-convexa.
- Frecuencia: 6,5 MHz.
- Rango de frecuencia: 4,0-10,0 MHz.
- Profundidad de escaneo: 4,4-20,2 cm.
- Huella (área de contacto de la sonda con el paciente): 51,17x11 mm.
- Campo de visión: 93°.
- Modo de soporte Doppler: B+C, B/M, modo C, modo PW.
- Imagen óptima: AI O (todos los demás, como compuestos i-IMAG E, etc. establecidos por AI O).

REF.400133917

CARACTERÍSTICAS

- Está diseñado para imágenes de ultrasonido de diagnóstico en los modos B (2D), B/M, CFM (mapeo de flujo de color), combinado (B+CFM), PW (onda pulsada) y fusión de imágenes armónicas.
- Botones programables para funciones personalizadas: ganancia, profundidad, enfoque, congelar, guardar, etc.
- Resistencia al agua IPX7 para una limpieza y desinfección sin riesgos.
- Cable de 3 m de longitud.
- Se suministra con maletín de transporte y manual de uso.

CERTIFICADOS

- CE Producto Sanitario.



GARANTÍA

- 2 Años de garantía para la unidad principal desde la fecha de salida de fábrica.



CHISON SONOEYE P6



COMPATIBILIDAD

- Smartphone: RedmiNote 8Pro, HUAWEI P30 Pro, HUAWEI iV30.
- Tablet: HUAWEI Matepad Pro, Samsung Galaxy Tab A (SM-T510), ECLAST T30, Samsung GALAXY TA B S6, HONOR ViewPad V6, Canon SELPHY CP1300.

SONDA P6 Y TIPOS DE APLICACIÓN

| SONDA | TIPO | FRECUENCIA MEDIA (MHz) | RANGO FRECUENCIA | ABDOMINAL | OB&GIN | UROLOGÍA | Z. PEQUEÑAS | CARDIOLOGÍA | MSK | VASCULAR | S. NERVIOSO | TRAUMA | EMERGENCIAS |
|-------|---------------|------------------------|------------------|-----------|--------|----------|-------------|-------------|-----|----------|-------------|--------|-------------|
| P6 | MICRO-CONVEXA | 6,5 | 4,0 - 8,0 | ● | ● | ● | ● | ● | | | | | |

Ecógrafo Doppler a color portátil Chison SonoEye P6 que funciona conectado a un smartphone o tablet mediante la aplicación SonoEye para humanos o veterinarios, en función de la aplicación seleccionada. Ambas aplicaciones se pueden descargar de forma gratuita en www.chisonsonoeye.com. Su diseño portátil, práctico y ligero lo convierten en un dispositivo ideal si lo que busca es un diagnóstico en cualquier lugar sin perder precisión y rigurosidad. .



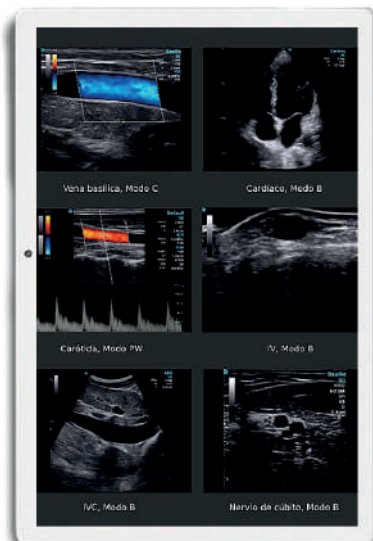
CHISON SONOYE P5

ATENCIÓN AL PACIENTE DE ALTA CALIDAD

Ecógrafo portátil Chison SonoEye P5 sonda convexa 3,5MHz + Tablet de regalo

Chison SonoEye P5 es un ecógrafo Doppler a color portátil de última generación, cómodo y funcional que permite un diagnóstico riguroso en cualquier lugar con tan solo conectar el dispositivo a un smartphone o tablet. Funciona con la aplicación SonoEye para humanos o veterinarios

¡Tablet Android de regalo para una cómoda monitorización de los resultados!



REF.94226SE-P5

DATOS TÉCNICOS

- Dimensiones: 64x172x24 mm.
- Peso sin cable: 143 g.
- Tipo de sonda: convexa.
- Frecuencia: 3,5 MHz.
- Rango de frecuencia: 3,0-5,0 MHz.
- Profundidad de escaneo: 3,8-37,3 cm.
- Huella (área de contacto de la sonda con el paciente): R50 (56,98x12,5 mm).
- Campo de visión: 59°.
- Modo de soporte Doppler: B+C, B/M, modo C, modo PW.
- Imagen óptima: AI O (todos los demás, como compuestos i-IMAG E, etc. establecidos por AI O).
- Longitud cable: 3 m.

COMPATIBLE PARA TABLETS

HUAWEI MatePad 10.4 (BAH3-W59), HUAWEI MatePad Pro 10.8 (MRX-W09), TECLAST T30, TECLAST T30 Pro, Samsung Galaxy Tab S6 (SM-T860), HONOR ViewPadV6 (KJR-W09), HONOR Pad View7 (KRJ2-W09), Xiaomi Pad 5, TECLAST M40 Air, iPad Pro 12.9inch (2a generación), iPad Pro 11inch (2a generación), iPad Air (4a generación) y iPad (8ª generación).



Se suministra con maletín de transporte y manual de uso.

CHISON SONOEYE P5

CARACTERÍSTICAS

- **RT IMT:** reconocimiento automático, medición a tiempo real y ajuste de la posición y el tamaño manualmente.
- **SonoIMT:** generación automática del gráfico de tendencia IMT con informe dedicado.
- **SonoColor:** modo Color más eficiente que ahora también permite monitorizar la velocidad de la sangre.
- **2D Steer:** no solo mejora la calidad de la imagen, como en vasos pequeños, nervios y MSK, sino que también mejora la visualización de la aguja en procedimientos eco-guiados.
- **Modo Dual B:** muestra una pantalla doble para comparar la imagen a tiempo real con una guardada anteriormente.
- El procesamiento de imagen Doppler ha sido mejorado con la incorporación de los modos **DPD y CPA.**
- Mejora de la medición de la frecuencia cardíaca que otorga una rapidez excepcional en comparación con otros ecógrafos convencionales.
- Elaboración de un informe obstétrico completo y profesional con LMP, GA (AUA) y EDD (AUA).
- **SonoRemote:** función remota específicamente interesante para ambulancias ya que permite enviar las imágenes desde el vehículo hasta el equipo médico ubicado en el hospital y tener contacto y diagnóstico durante el traslado del paciente.

SONDA P6 Y TIPOS DE APLICACIÓN

| SONDA | TIPO | FRECUENCIA MEDIA (MHz) | RANGO FRECUENCIA | ABDOMINAL | OB&GIN | UROLOGÍA | Z. PEQUEÑAS | CARDIOLOGÍA | MSK | VASCULAR | S. NERVIOSO | TRAUMA | EMERGENCIAS |
|-------|---------|------------------------|------------------|-----------|--------|----------|-------------|-------------|-----|----------|-------------|--------|-------------|
| P5 | CONVEXA | 3,5 | 3,0 - 5,0 | ● | ● | ● | | | | | | ● | ● |

CERTIFICADOS

- CE Producto Sanitario.



GARANTÍA

- 2 Años de garantía para la unidad principal desde la fecha de salida de fábrica.

CHISON SONOYE P3

DIAGNÓSTICO PRÁCTICO A LA PAR QUE RIGUROSO

Ecógrafo portátil Chison SonoEye P3 con sonda phase array de 3MHz



DATOS TÉCNICOS

- Dimensiones: 64x173x24 mm.
- Peso sin cable: 124 g.
- Tipo de sonda: phase array.
- Frecuencia: 3 MHz.
- Profundidad de escaneo: 4,9-22,7 cm.
- Huella (área de contacto de la sonda con el paciente): 18x12,5 mm R50 (56,98x12,5 mm).
- Campo de visión: 90°.
- Modo de soporte Doppler: B+C, B/M, modo C, modo PW.
- Imagen óptima: AI O (todos los demás, como compuestos i-IMAG E, etc. establecidos por AI O).

REF.400133915

CARACTERÍSTICAS

- Tipo de sonda: phase array.
- Frecuencia: 3 MHz.
- Rango de frecuencia: 2,5-4,0 MHz.
- Está diseñado para imágenes de ultrasonido de diagnóstico en los modos B (2D), B/M, CFM (mapeo de flujo de color), combinado (B+CFM), PW (onda pulsada) y fusión de imágenes armónicas.
- Resistencia al agua IPX7 para una limpieza y desinfección sin riesgos.
- Cable de 3 m de longitud.
- Botones programables para funciones personalizadas: ganancia, profundidad, enfoque, congelar, guardar, etc.

CHISON SONOEYE P3

Ecógrafo Doppler a color Chison SonoEye P3 con sonda phase array de 3 MHz que trabaja conectado a smartphones o tablets mediante la aplicación SonoEye. Diseño cómodo y portátil ideal para un diagnóstico práctico a la par que riguroso en cualquier lugar según las necesidades. Por lo tanto, el equipo puede usarse tanto en pacientes humanos como en animales según la aplicación seleccionada.



COMPATIBILIDAD

-Smartphone: RedmiNote 8Pro, HUAWEI P30 Pro, HUAWEI iV30.

-Tablet: HUAWEI Matepad Pro, Samsung Galaxy Tab A (SM-T510), TECLAST T30, Samsung GALAXY TA B S6, HONOR ViewPad V6, Canon SELPHY CP1300.

SONDA P3 Y TIPOS DE APLICACIÓN

| SONDA | TIPO | FRECUENCIA MEDIA (MHz) | RANGO FRECUENCIA | ABDOMINAL | OB&GIN | UROLOGÍA | Z. PEQUEÑAS | CARDIOLOGÍA | MSK | VASCULAR | S. NERVIOSO | TRAUMA | EMERGENCIAS |
|-------|------------|------------------------|------------------|-----------|--------|----------|-------------|-------------|-----|----------|-------------|--------|-------------|
| P3 | FASE ARRAY | 3,0 | 2,5 - 4,0 | ● | | | | ● | | | | ● | ● |



CERTIFICADOS

- CE Producto Sanitario.



GARANTÍA

Se suministra con maletín de transporte y manual de uso.

- 2 Años de garantía para la unidad principal desde la fecha de salida de fábrica.

CHISON SONOEYE P2

SOLUCIONES MÚLTIPLES PARA UN RÁPIDO DIAGNOSTICO

Ecógrafo portátil Chison SonoEye P2 sonda lineal 7,5MHz + Tablet de regalo

Ecógrafo portátil Doppler a color Chison SonoEye P2 que funciona exclusivamente conectado a smartphones o tablets. Su cómodo diseño y su gran portabilidad lo convierten en un dispositivo ideal para el diagnóstico en cualquier lugar. El SonoEye funciona mediante la aplicación SonoEye para humanos o veterinarios. De esta manera, este dispositivo de última generación puede usarse tanto en pacientes humanos como en animales en función de la aplicación seleccionada.

¡Tablet Android de regalo para una cómoda monitorización de los resultados!



REF. 400133915

DATOS TÉCNICOS

- Dimensiones: 64x170x24 mm.
- Peso sin cable: 130 g.
- Tipo de sonda: lineal.
- Frecuencia: 7,5 MHz.
- Rango de frecuencia: 7,0-12,0 MHz.
- Profundidad de escaneo: 1,0-14,8 cm.
- Huella (área de contacto de la sonda con el paciente): 40 mm (43,5x9 mm).
- Campo de visión: NA.
- Modo de soporte Doppler: B+C, B/M, modo C, modo PW.
- Imagen óptima: AI O (todos los demás, como con puestos i-IMAG E, etc. establecidos por AI O).

COMPATIBLE PARA TABLETS

HUAWEI MatePad 10.4 (BAH3-W59), HUAWEI MatePad Pro 10.8 (MRX-W09), TECLAST T30, TECLAST T30 Pro, Samsung Galaxy Tab S6 (SM-T860), HONOR ViewPadV6 (KJR-W09), HONOR Pad View7 (KRJ2-W09), Xiaomi Pad 5, TECLAST M40 Air, iPad Pro 12.9inch (2a generación), iPad Pro 11inch (2a generación), iPad Air (4a generación) y iPad (8ª generación).



CERTIFICADOS

- CE Producto Sanitario.



Se suministra con maletín de transporte y manual de uso

CHISON SONOEYE P2

CARACTERÍSTICAS

- **RT IMT:** reconocimiento automático, medición a tiempo real y ajuste de la posición y el tamaño manualmente.
- **SonoIMT:** generación automática del gráfico de tendencia IMT con informe dedicado.
- **SonoColor:** modo Color más eficiente que ahora también permite monitorizar la velocidad de la sangre.
- **2D Steer:** no solo mejora la calidad de la imagen, como en vasos pequeños, nervios y MSK, sino que también mejora la visualización de la aguja en procedimientos eco-guiados.
- **Modo Dual B:** muestra una pantalla doble para comparar la imagen a tiempo real con una guardada anteriormente.
- El procesamiento de imagen Doppler ha sido mejorado con la incorporación de los modos DPD y CPA.
- Mejora de la medición de la frecuencia cardíaca que otorga una rapidez excepcional en comparación con otros ecógrafos convencionales.
- Elaboración de un informe obstétrico completo y profesional con LMP, GA (AUA) y EDD (AUA).
- **SonoRemote:** función remota específicamente interesante para ambulancias ya que permite enviar las imágenes desde el vehículo hasta el equipo médico ubicado en el hospital y tener contacto y diagnóstico durante el traslado del paciente.

SONDA P2 Y TIPOS DE APLICACIÓN

| SONDA | TIPO | FRECUENCIA MEDIA (MHz) | RANGO FRECUENCIA | ABDOMINAL | OB&GIN | UROLOGÍA | Z. PEQUEÑAS | CARDIOLOGÍA | MSK | VASCULAR | S. NERVIOSO | TRAUMA | EMERGENCIAS |
|-------|--------|------------------------|------------------|-----------|--------|----------|-------------|-------------|-----|----------|-------------|--------|-------------|
| P2 | LINEAL | 7,5 | 7 - 12 | | | | ● | | ● | ● | ● | ● | ● |

- Dispositivo resistente al agua con grado de protección IP67
- Certificación que garantiza una inmersión segura bajo casi un metro durante máximo 30 minutos.
- También asegura una resistencia testada ante posibles vibraciones, golpes y caídas.



GARANTÍA

- 2 Años de garantía para la unidad principal desde la fecha de salida de fábrica.

CHISON SONOYE P1

DISEÑO ALTAMENTE COMPACTO UN INCREÍBLE RENDIMIENTO

Ecógrafo portátil Chison SonoEye P1 sonda lineal 9MHz + Tablet de regalo

El Chison SonoEye P1 es un ecógrafo Doppler a color portátil de última generación que, gracias a su diseño portátil, garantiza un cómodo diagnóstico en cualquier lugar. Funciona con la aplicación SonoEye para humanos o veterinarios. De esta manera, el ecógrafo puede usarse tanto en pacientes humanos como en animales según la aplicación seleccionada.

¡Tablet Android de regalo para una cómoda monitorización de los resultados!



DATOS TÉCNICOS

- Dimensiones: 64x171x24 mm.
- Tipo de sonda: lineal.
- Frecuencia: 9 MHz.
- Modos del display: B+C, B/M.
- Fuente de alimentación: DC 5V.
- Consumo eléctrico: $\leq 10\text{VA}$.
- Imagen óptima: AI O (todos los demás, como compuestos i-IMAGE, etc. establecidos por AI O).
- Longitud cable: 3 m.

REF.94226SE-P1

- Dispositivo resistente al agua con grado de protección IP67
- Certificación que garantiza una inmersión segura bajo casi un metro durante máximo 30 minutos.
- También asegura una resistencia testada ante posibles vibraciones, golpes y caídas.
- Se suministra con maletín de transporte y manual de uso



CERTIFICADOS

- CE Producto Sanitario.



CHISON SONOEYE P1

- **RT IMT:** reconocimiento automático, medición a tiempo real y ajuste de la posición y el tamaño manualmente.
- **SonoIMT:** generación automática del gráfico de tendencia IMT con informe dedicado.
- **SonoColor:** modo Color más eficiente que ahora también permite monitorizar la velocidad de la sangre.
- **2D Steer:** no solo mejora la calidad de la imagen, como en vasos pequeños, nervios y MSK, sino que también mejora la visualización de la aguja en procedimientos eco-guiados.
- **Modo Dual B:** muestra una pantalla doble para comparar la imagen a tiempo real con una guardada anteriormente.
- El procesamiento de imagen Doppler ha sido mejorado con la incorporación de los modos **DPD y CPA.**
- Mejora de la medición de la frecuencia cardíaca que otorga una rapidez excepcional en comparación con otros ecógrafos convencionales.
- Elaboración de un informe obstétrico completo y profesional con LMP, GA (AUA) y EDD (AUA).
- **SonoRemote:** función remota específicamente interesante para ambulancias ya que permite enviar las imágenes desde el vehículo hasta el equipo médico ubicado en el hospital y tener contacto y diagnóstico durante el traslado del paciente.

PROCEDIMIENTO DE IMAGEN

- | | |
|---|--|
| <ul style="list-style-type: none">• Modo B:<ul style="list-style-type: none">- Ganancia: 0-255.- TGC: 8 segmentos.- Profundidad: máximo 14,8 cm.- Frecuencia: 4,5-10,0 MHz / FHI 7,0 MHz- FHI 12,0 MHz.- Número de focos: 1.- Posición del foco: 16 pasos.• Modo C:<ul style="list-style-type: none">- Ganancia: 0-255.- Frecuencia: 6,5 MHz.- Dirección: -20-20.- PRF: 700-6000 Hz. | <ul style="list-style-type: none">• Modo PW:<ul style="list-style-type: none">- Ganancia: 0-255.- Frecuencia: 5,0 MHz.- Ángulo: -70-70.- Base: -3-3 (7 pasos).- SV: 1-8 mm.- PRF: 700-6000 Hz.• Modo B/W:<ul style="list-style-type: none">- Ganancia: 0-255.- MV: 1-4. |
|---|--|

GARANTÍA

- 2 Años de garantía para la unidad principal desde la fecha de salida de fábrica.



VISITE NUESTRO SHOWROOM

dh material
médico

Todo lo que necesita para su clínica

  93 864 37 07
608 386 547

info@dhmaterialmedico.com
www.dhmaterialmedico.com